



MOTER AMÉNAGE
LA GIRONDE
DEPUIS 60 ANS

TRAVAUX
D'AMÉNAGEMENT

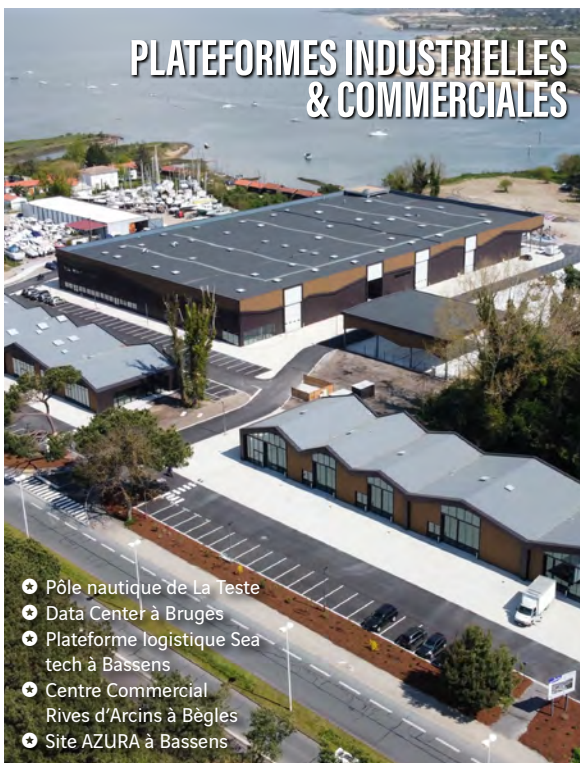


TRAVAUX ROUTIERS

- Départements : 33, 40, 47, 65, 64
- Villes : Gujan-Mestras, Périgueux, Biarritz, Bergerac, Saint-Laurent
- Communautés de communes : Grands lacs, Le passage d'Agen, Bordeaux Métropole

MATÉRIAUX BITUMINEUX À FROID - MBCF

- Déviation de Coutras
- A660 Mios - Le Teich



PLATEFORMES INDUSTRIELLES & COMMERCIALES

- Pôle nautique de La Teste
- Data Center à Bruges
- Plateforme logistique Sea tech à Bassens
- Centre Commercial Rives d'Arcins à Bègles
- Site AZURA à Bassens



COMPLEXES TOURISTIQUES

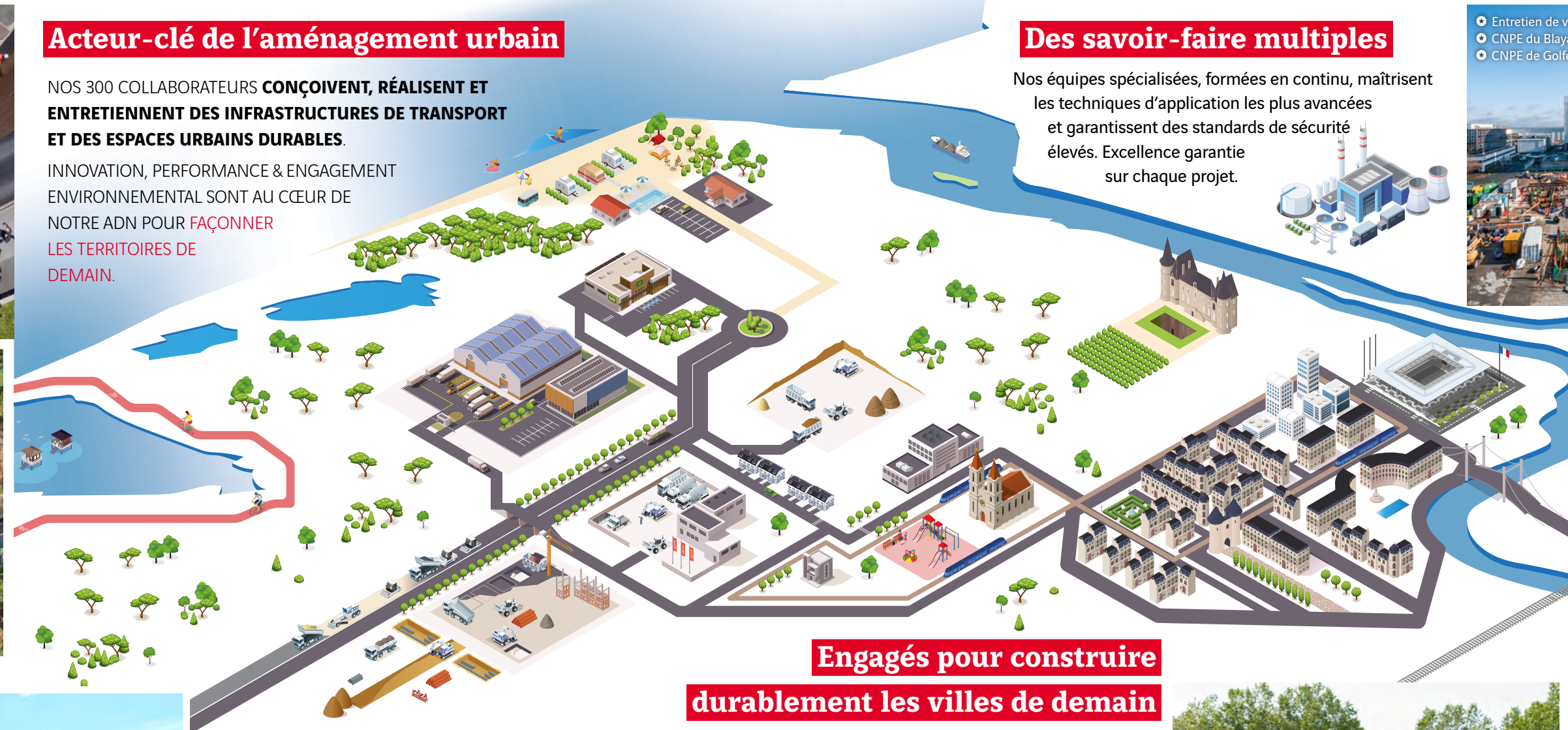
- Parc paysager d'Audenge
- Boulevard de la Plage à Arcachon
- PEM d'Arcachon
- Traversee de Lacanau
- Front de mer à Arcachon
- PEM de Gujan-Mestras

AMÉNAGEMENTS URBAINS

Acteur-clé de l'aménagement urbain

NOS 300 COLLABORATEURS **CONÇOIVENT, RÉALISENT ET ENTRETIENNENT DES INFRASTRUCTURES DE TRANSPORT ET DES ESPACES URBAINS DURABLES.**

INNOVATION, PERFORMANCE & ENGAGEMENT ENVIRONNEMENTAL SONT AU CŒUR DE NOTRE ADN POUR **FAÇONNER LES TERRITOIRES DE DEMAIN.**



Des savoir-faire multiples

Nos équipes spécialisées, formées en continu, maîtrisent les techniques d'application les plus avancées et garantissent des standards de sécurité élevés. Excellence garantie sur chaque projet.



- Entretien de voiries CEA
- CNPE du Blayais Travaux Post Fukushima
- CNPE de Golfech

NUCLÉAIRE



RÉSEAUX GAZ & CHALEUR

- Extension réseaux GRDF
- Extension réseaux & branchements REGAZ
- Réseaux de chaleur Belcier - Bordeaux
- Assainissement & Réseaux secs, Travaux Amiante SS4



RAILS & ROUTE

- Aménagement voie SNCF - Arcachon
- BHNS st Aubain ↔ Gare st Jean
- Tramway de Bordeaux
- SNCF Belcier à Bordeaux
- Participation au chantier LGV SEA
- Régénération de la ligne SNCF Bassens-Bec d'Ambès



MOBILITÉS DOUCES & VOIES CYCLABLES

- Ecoquartier ↔ Pyla-sur-Mer à La Teste
- Passerelle Cyclable à Pessac
- Biganos ↔ Mios
- Gujan ↔ Le Teich

Vos lieux de vie signés



Engagés pour construire durablement les villes de demain

CONSTRUIRE DES AMÉNAGEMENTS URBAINS DURABLES, C'EST **INNOVER EN PERMANENCE DANS NOS PRODUITS, NOS TECHNIQUES D'APPLICATION ET NOTRE GESTION DES CHANTIERS.** CHEZ MOTER, NOUS NOUS ENGAGEONS À RÉDUIRE NOTRE EMPREINTE ENVIRONNEMENTALE ET À LAISSER UN MILIEU AMÉLIORÉ APRÈS NOTRE PASSAGE.

Des matériaux écoconçus pour préserver les ressources naturelles
Nous privilégions des solutions innovantes et durables : enrobés recyclés, tièdes ou à froid, ainsi que des technologies avancées telles que la perméabilisation des routes ou des chaussées thermoactives.

Des chantiers pensés pour minimiser leur incidence environnementale
Nous analysons chaque écosystème pour le préserver au mieux. Cela passe par une sélection rigoureuse de nos fournisseurs et des filières de revalorisation locales, ainsi que par une logistique optimisée (double fret systématique) et une gestion des déchets exemplaire.



S'appuyer sur la force de VINCI, c'est garantir une innovation de pointe au service de nos clients et des générations futures.



AMÉNAGEMENT DE CHATEAUX

- Léoville Las Cases à Saint-Julien-Beycheville
- Labégorce à Margaux
- Phélan Ségur à Saint-Estèphe
- Grand Puy Ducasse - Pauillac
- Clerc-Milon à Pauillac
- Pichon-Comtesse à Pauillac
- Armailiac à Pauillac



GRANDS TRAVAUX URBAINS

- Quartier Jardin de l'Ars à Bordeaux
- Stade Matmut Atlantique à Bordeaux
- Pont Chaban-Delmas à Bordeaux
- Quais de Paludate
- Quartier de Souys Nord

Médoc

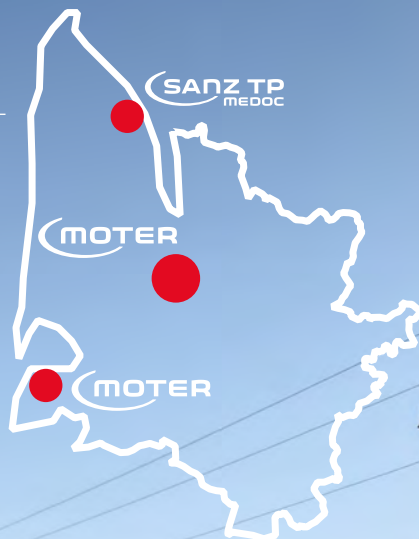
ZI de Trompeloup
33250 PAUILLAC

Mérignac

20 rue Marcel-Issartier
33700 MÉRIGNAC

Bassin d'Arcachon

ZAE de Nay 9002,
allée Ferdinand-de-Lesseps
33470 Gujan-Mestras



SANZ TP
MEDOC

MOTER

MOTER



Contactez-nous



20, RUE MARCEL-ISSARTIER | 33700 MÉRIGNAC
05 56 13 37 00 | MOTER@MOTER.FR



Chef d'agence
Sébastien HERAIL
sebastien.herail@moter.fr
06 03 85 85 22



Responsable Bureau d'études
Sylvain TARRISSE
sylvain.tarrisse@moter.fr
06 20 41 25 45