



MOTER,
**SEULE ENTREPRISE
EN GIRONDE**
EXPERTE EN
MATÉRIAUX
BITUMINEUX
COULÉS À FROID.



**MATÉRIAUX BITUMINEUX
COULÉS À FROID**



Technique
ultramince
Entre 1 & 2 cm

Adhérence
haute résistance
Granulométrie
adaptée au support

Procédé
économique
& écologique

Facilité de
mise en œuvre
Fabrication directe
sur les chantiers

Remise en circulation
immédiate
Peu de temps de séchage

Moins de gêne
pour les riverains
Peu de rejets de gravillons

MATÉRIAUX BITUMINEUX COULÉS À FROID

MBCF

La solution innovante pour vos revêtements

La mise en œuvre de matériaux bitumineux coulés à froid est **POUR VOS REVÊTEMENTS, UNE SOLUTION SIMPLE À METTRE EN PLACE, ÉCONOMIQUE & ENVIRONNEMENTALE**. Idéale dans des contextes où une intervention rapide est nécessaire, avec un minimum de préparation et un coût maîtrisé.

LES MBCF POUR LES RÉNOVATIONS DE CHAUSSÉES

- Idéal pour les **réparations rapides & durables** : pelage, rainurage, fissures... L'objectif est d'imperméabiliser et pérenniser de nouveau la route.
- **Adaptabilité** à différents types de sols
- **Résistance** aux intempéries et à l'usure.
- Finition **esthétique et uniforme**.
- Respect des **normes environnementales** et de **sécurité**.

LES MBCF : UNE APPLICATION SIMPLIFIÉE

- Matériel lourd non nécessaire
- Fabrication du produit directement sur le chantier.
- **Séchage rapide** permettant une **remise en service expresse** des surfaces.
- **Très faible gêne de la circulation** avec un rejet limité de gravillons.



Quelques chiffres

10 années
d'expérience

1 équipe
basée en Gironde.

En 2024 **600 000** m² en contextes urbain et semi-urbain
300 000 m² sur routes départementales

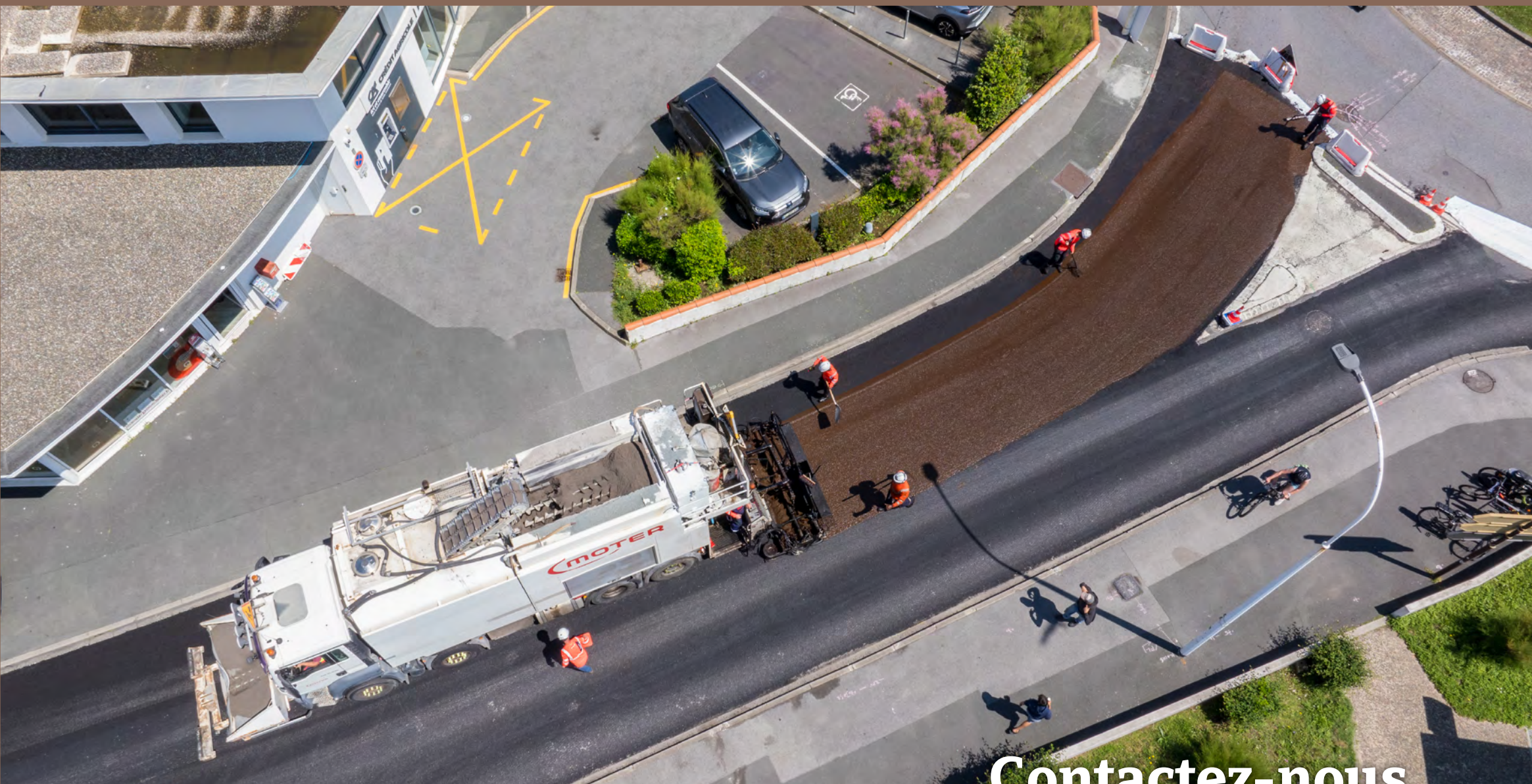
ILS NOUS FONT CONFIANCE :



Dans la continuité
de nos engagements
environnementaux, LES
MBCF S'INSCRIVENT
DANS UNE DÉMARCHE DE
DÉVELOPPEMENT DURABLE.

-70 %
d'émissions
de gaz à effet
de serre

par rapport à une
rénovation de chaussée en
enrobés à chaud.



Contactez-nous



20, RUE | 33700 MÉRIGNAC
05 56 13 37 00 | MOTER@MOTER.FR



Chef d'Agence
Sébastien HERAIL
sebastien.herail@moter.fr
06 03 85 85 22



Responsable BE
Sylvain TARRISSE
sylvain.tarrisse@moter.fr
06 20 41 25 45



Conducteur de Travaux
Florian BARLIER
florian.barlier@moter.fr
06 65 78 14 09